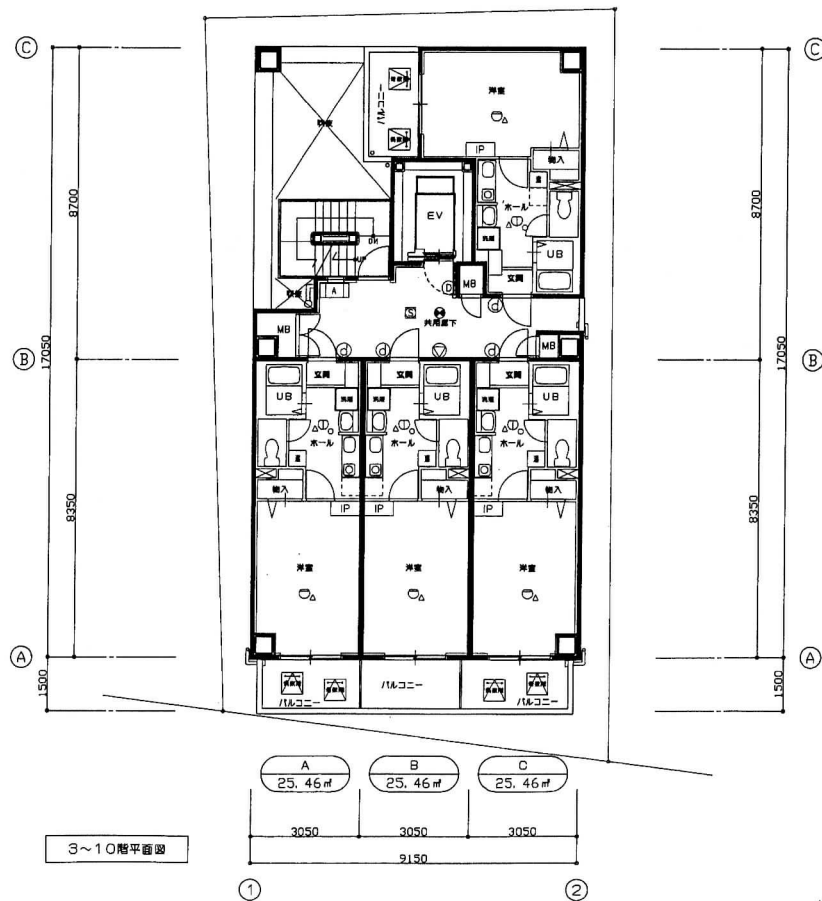
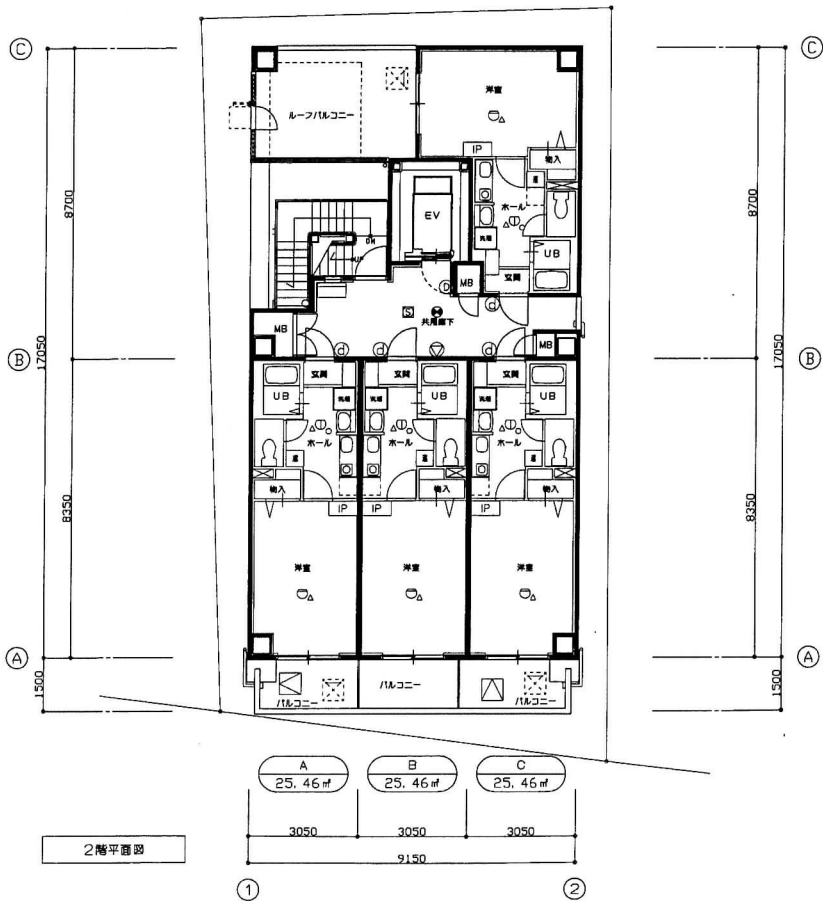
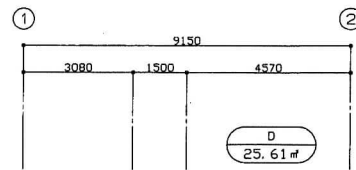
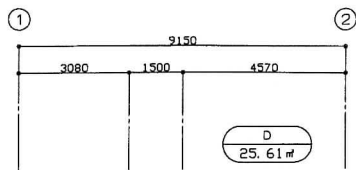


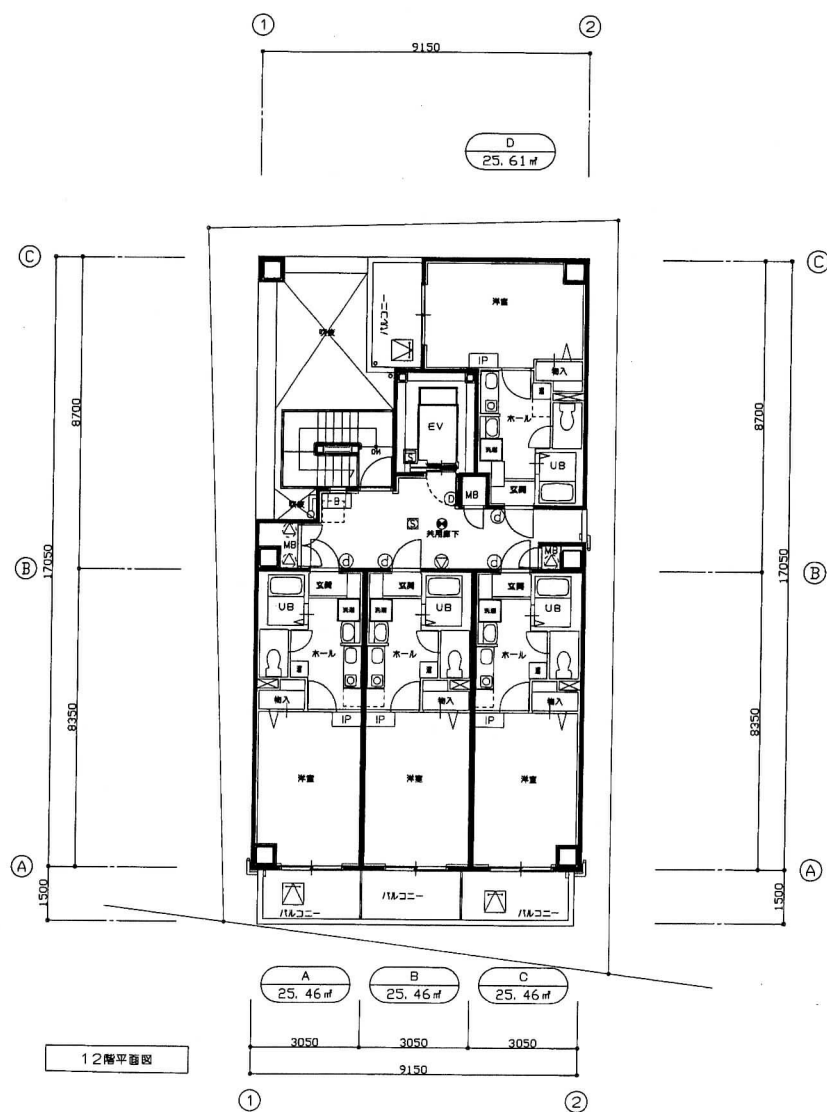
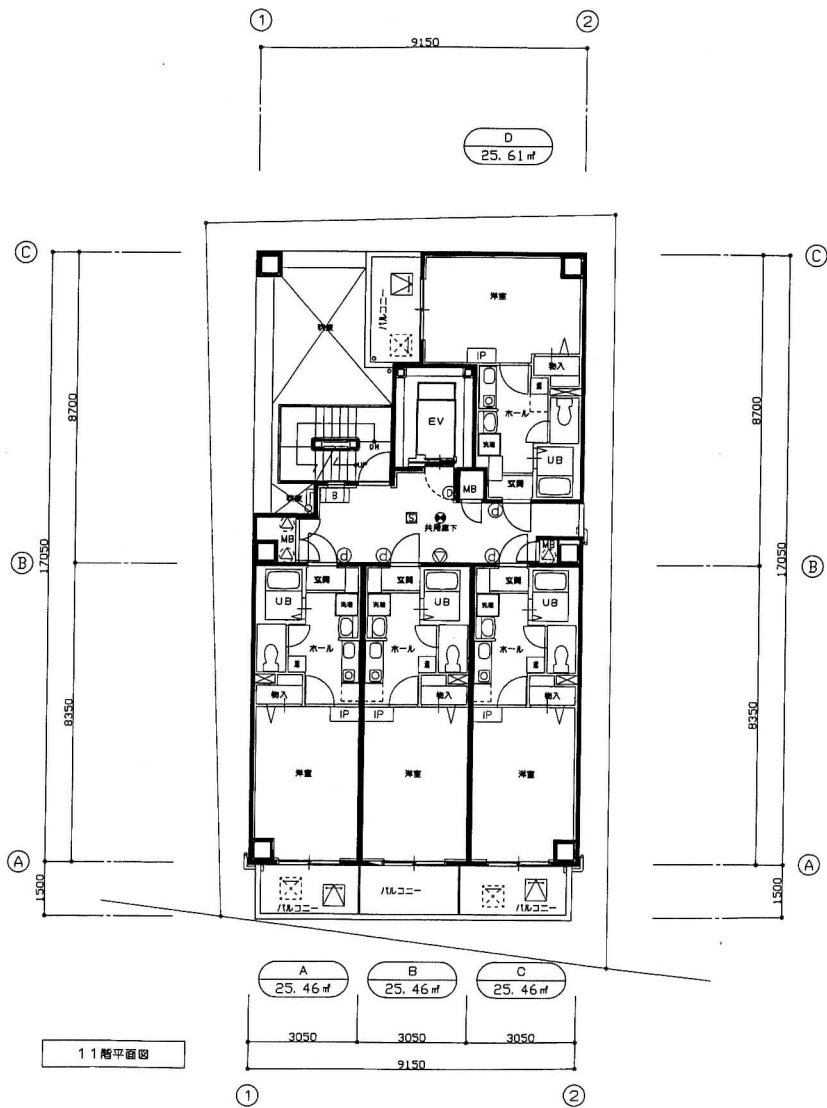
設計者 一級建築士登録 第58708号 中村 典基 KOSHO NAKAMURA		OKI ARCHITECTS OFFICE 〒650-0026 神戸市中央区古川町2丁目2番22号 TEL (078) 362-5010 株式会社 OKI 設計 FAX (078) 362-5020	設計年月日 2002/11/12	設計 中村 典基	校閲 中村 典基	承認印 中村 典基	工事名称 サンコー ガルフトワー 新築工事設計図	設計番号 No.
図尺 S=1:150			図説 中村 典基	承認年月日 中村 典基	図説番号 非常コンセント・非常電話・自動火災報知設備 地下・1階 設備計画平面図	図説番号 No.		



2階平面図

3~10階平面図

設計者 一級建築士事務所 磯58708号 中村 典基 KOSHO NAKAJIMA	OKI ARCHITECTS OFFICE 〒650-0026 神戸市中央区古美通2丁目2番22号 TEL (078) 362-5010 株式会社 OKI設計 FAX (078) 362-5020	設計年月日 2002/11/12	設計 中村 典基	概算 中村 典基	実施日 中村 典基	工事名称 サンコー ガルタワー 新築工事設計図	設計番号 No.
		縮尺 S=1:150	製図 中村 典基	承認年月日 中村 典基	承認名称 非常コンセント・非常電話・自動火災報知設備 2~10階 設備計画平面図		図番 No.



設計者 一級建築士事務所 第58708号 中村 典雄 KOSHU NAKAMURA	OKI ARCHITECTS OFFICE 〒650-0026 神戸市中央区古川通2丁目2番22号 TEL (078) 362-5010 株式会社 OKI 設計 FAX (078) 362-5020	設計年月日 2002/11/12	設計 原簿	承認印 承認年月日	工事名称 サンコー ガルファワー 新築工事設計図	設計番号 No.
		縮尺 S=1:150	原簿	原簿	備考 非常コンセント・非常電話・自動火災報知設備 11・12階 設備計画平面図	原簿番号 No.