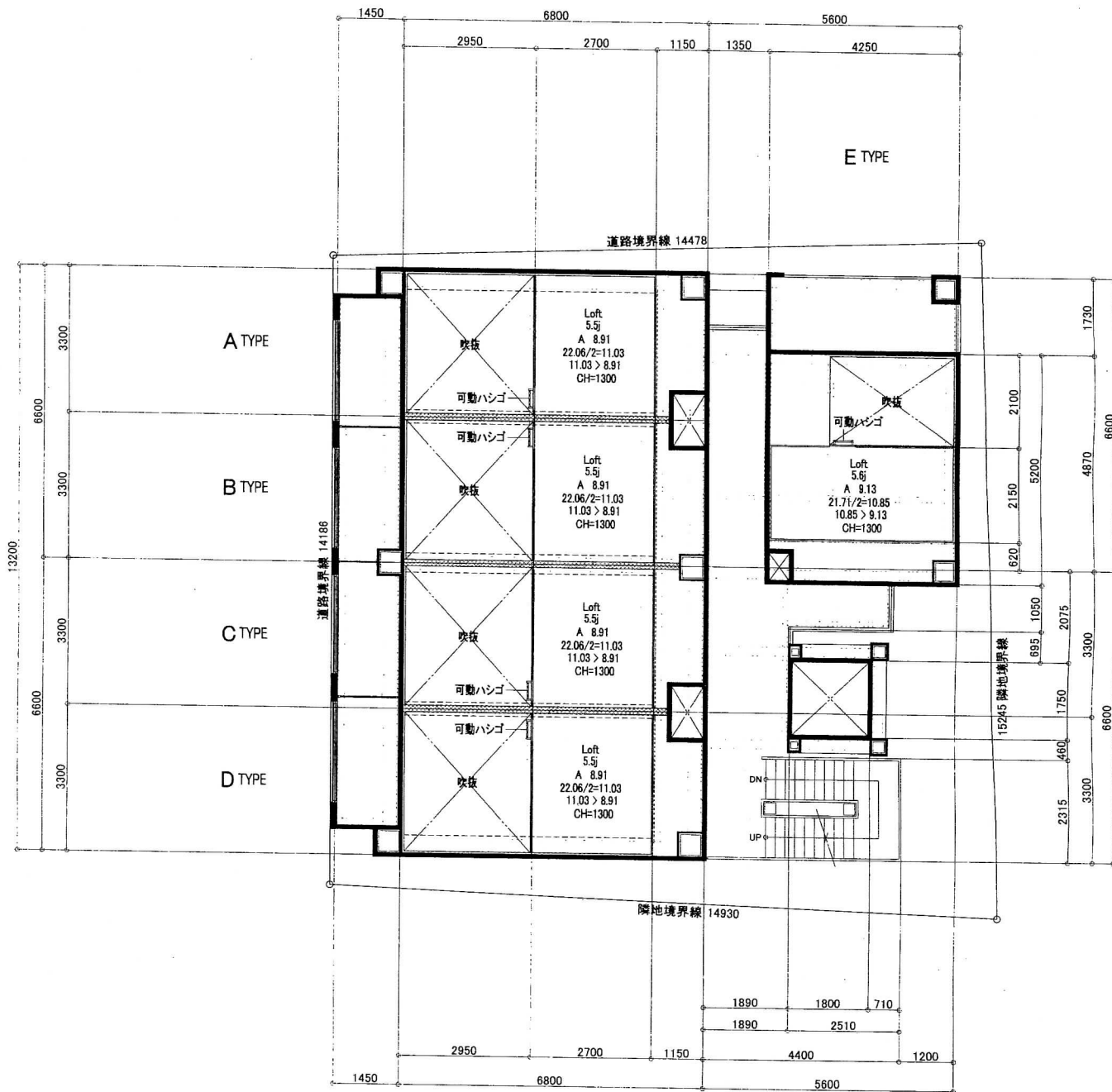
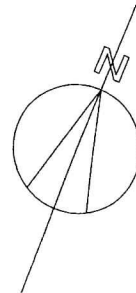


・上厚さは全て芯より70mmとする。

上リスト

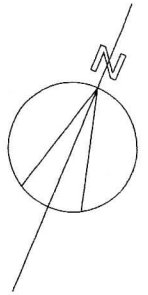
室名	壁	天井
風除室 トランス	下地 ALC板120	不燃石膏ボード9.5 NM-8613
	仕上 脚影石貼	ロックウール化繊吸音板15 NM-8599
管理室	下地 石膏ボード12.5 NM-8619	石膏ボード12.5 NM-8619
	仕上 ビニルクロス NM-9944	ビニルクロス NM-9944
駐車場	下地 ALC板120	デッキプレート FP120FL-9108
	仕上 吹付タイル NM-8573	-
駐輪場	下地 ALC板120	ケイ酸カルシウム板6 NM-8578
	仕上 吹付タイル NM-8573	リシン吹付 NM-8572
用廊下	下地 ALC板120	ケイ酸カルシウム板6 NM-8578
	仕上 吹付タイル NM-8573	リシン吹付 NM-8572
店舗	下地 石膏ボード9.5 QM-9828	化粧石膏ボード9.5 QM-9828
	仕上 ベンキ塗り QM-9816	ベンキ塗り QM-9816
	下地	
	仕上	

OKI ARCHITECTS OFFICE 〒850-0026 神戸市中央区古渡通2丁目2番22号 TEL.(078)362-5010 株式会社 OKI設計 FAX.(078)362-5020	設計者	印
	1級建築士登録 第56709号 中村 興昌	
設計年月日 05/04/13	工事名称 (仮称) 記田町マンション新築工事設計図	設計番号 No.
縮尺 S=1:100	図面名称 1 階 平面図	図面番号 No.A-19



上厚さは全て芯より70mmとする。

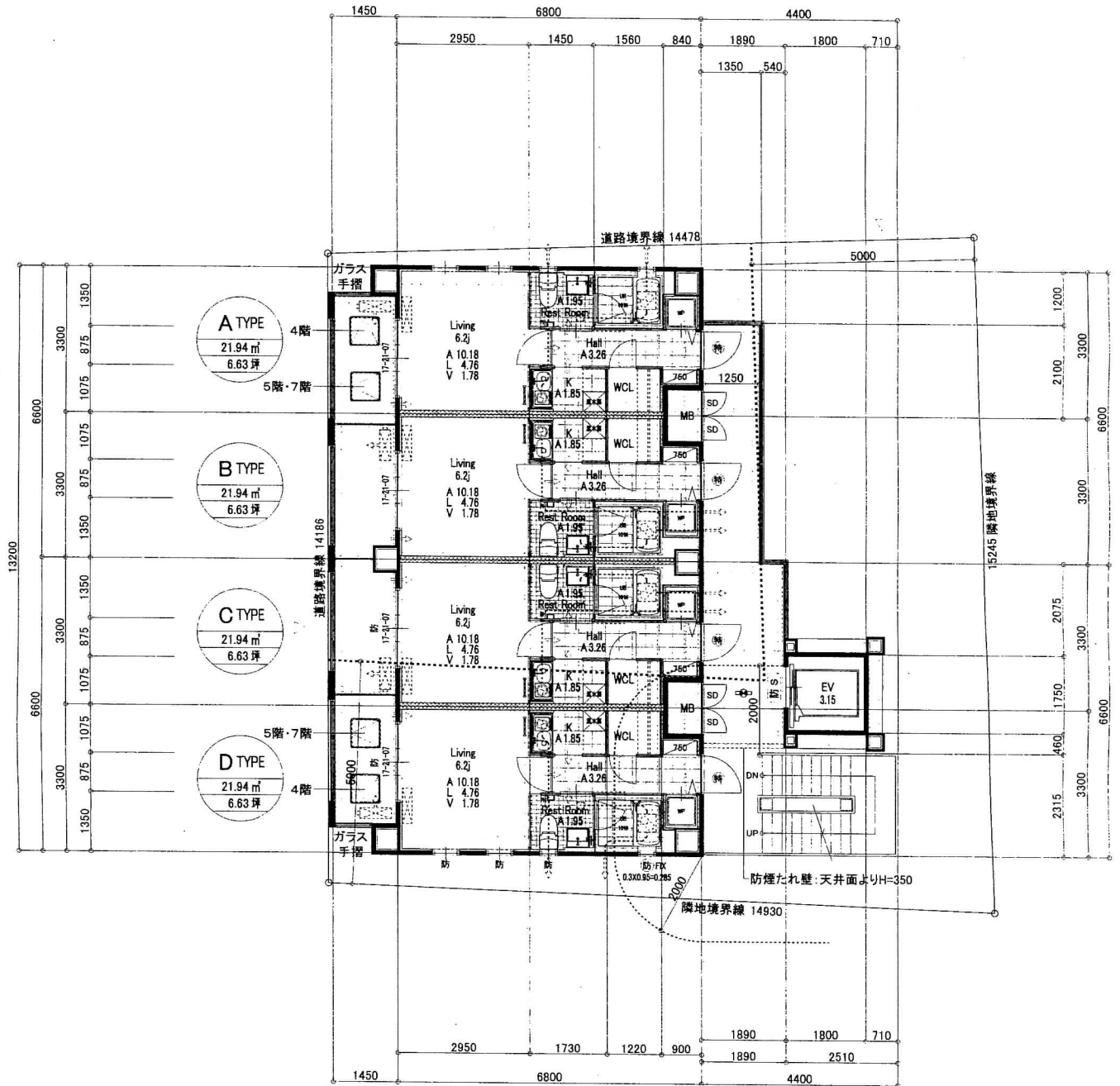
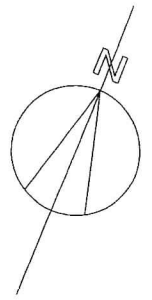
 OKI ARCHITECTS OFFICE 〒650-0026 神戸市中央区古湊通2丁目2番22号 TEL(078)362-5010 株式会社 OKI設計 FAX(078)362-5020		設計者	印
		1級建築士登録 第56709号 中村興昌	
設計年月日	05/04/13	工事名称	(仮称)記田町マンション新築工事設計図
縮尺	S=1:100	図面名称	2階平面図(ロフト平面図)
		設計番号	No.
		図面番号	No. A-20



仕上厚さは全て芯より70mmとする。

—	ALC版 (ア)50~120 耐火構造
—	遮音間仕切 耐火構造
階段	鉄骨造 耐火構造 有効925 蹴上210 踏面220
手摺高さ	蹴上より1100以上確保 (内手摺り付き D=80)
④	足掛かりより1100以上確保
⑤	特定防火設備 (常時閉鎖式)
⑥	法2条1項9号の2に依る防火設備
⑦	特定防火設備 (煙感知器連動閉鎖式)
⑧	令112条第14項第2号に依る防火設備
⑨	法2条1項9号の2に依る防火設備 (はめごろし窓 1㎡以下)
▽	代替出入口 W=750 H=1200以上
⑩	非常用照明 FL2ルクス確保 カドニカ電池内蔵型
⑪	避難ハッチ 600X600 (固定式タラップ): 2階~2階
⑫	避難ハッチ 600X600 (収納式タラップ): 2階~1階
MB	メーターボックス (水平区画とし貫通部はモルタル充填)
K	IH設置 (火器使用なし)
⑬	換気ダクトφ100 (防火覆い付)
⑭	給気口 φ100 (防火覆い付) 通気方向 (扉はアンダーカット10mm)
全般換気エリア	収納スペース・UB以外の部分とする

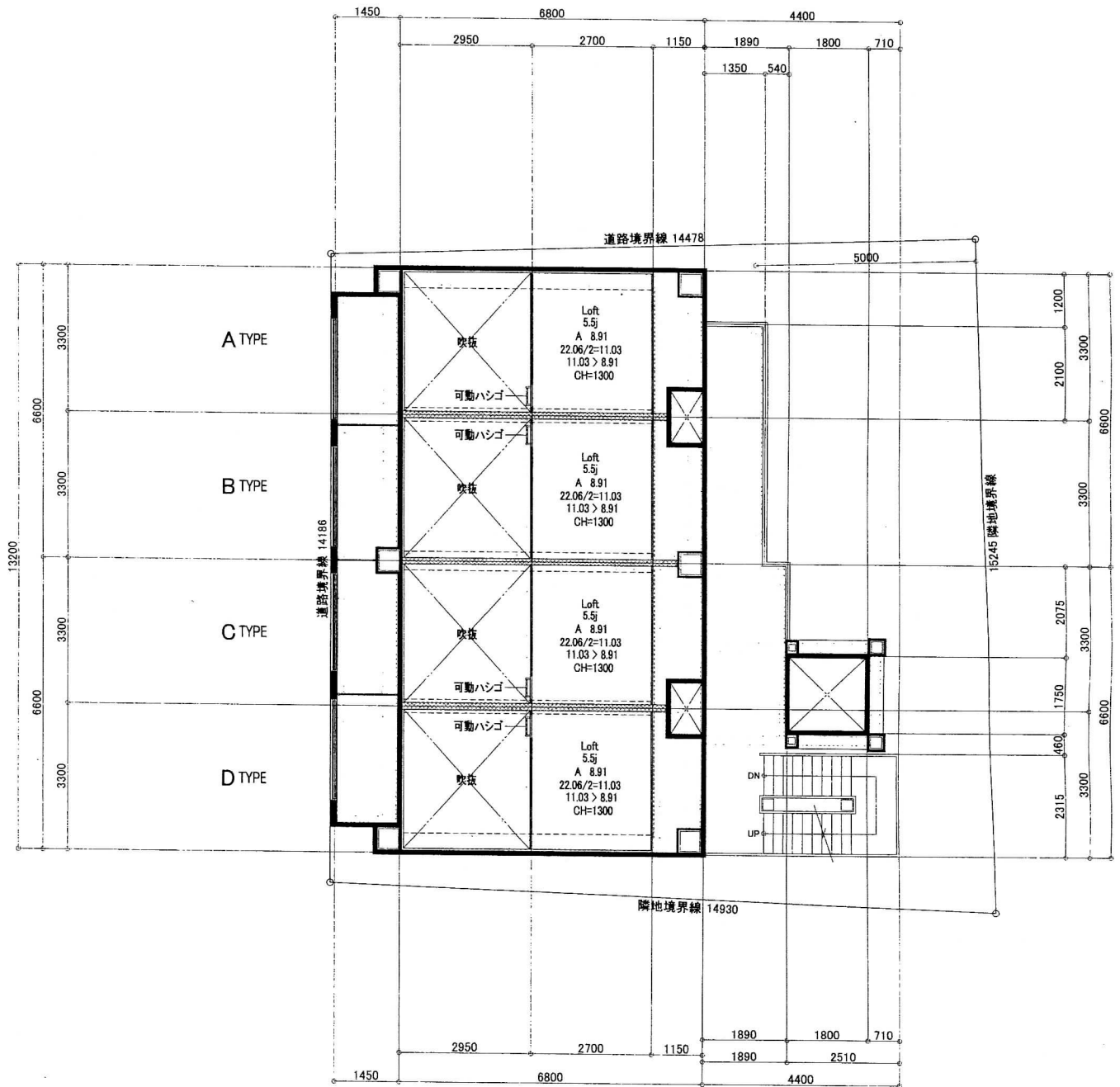
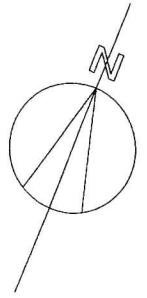
OKI ARCHITECTS OFFICE 〒650-0026 神戸市中央区古楽通2丁目2番22号 TEL.(078)362-5010 株式会社 OKI設計 FAX.(078)362-5020		設計者	印
		1級建築士登録 第56709号 中村 興昌	
設計年月日	05/04/13	工事名称	(仮称) 記田町マンション新築工事設計図
縮尺	S=1:100	図面名称	2 階 平面図
		設計番号	No.
		図面番号	No.



仕上厚さは全て芯より70mmとする。

—	ALC版 (ア)50~120 耐火構造
----	遮音間仕切 耐火構造
階段	鉄骨造 耐火構造 有効925 蹴上210 踏面220
手摺高さ	蹴上 手摺高 足掛かりより1100以上確保 (内手摺り付き D=80) 足掛かりより1100以上確保
Ⓞ	特定防火設備 (常時閉鎖式)
Ⓜ	法2条1項9号の2に依る防火設備
Ⓜ S	特定防火設備 (煙感知器連動閉鎖式)
Ⓜ S	令112条第14項第2号に依る防火設備
Ⓞ FK	法2条1項9号の2に依る防火設備 (はめごろし窓 1m以下)
▽	代普通入口 W=750 H=1200以上
Ⓞ	非常用照明 FL2ルクス確保 カドニカ電池内蔵型
Ⓞ	避難ハッチ 600X600 (固定式タラップ) : 7階~2階
Ⓞ	避難ハッチ 600X600 (収納式タラップ) : 2階~1階
MB	メーターボックス (水平区画とし貫通部はモルタル充填)
K	IH設置 (火器使用なし)
○	換気ダクトφ100 (防火覆い付)
○	給気口 φ100 (防火覆い付) 通気方向 (扉はアンダーカット10mm)
全般換気エリア	収納スペース・UB以外の部分とする

OKI ARCHITECTS OFFICE 〒650-0026 神戸市中央区古湊通2丁目2番22号 TEL(078)362-5010 株式会社 OKI設計 FAX(078)362-5020		設計者	印
		1級建築士登録 第56709号 中村 興昌	
設計年月日	05/04/13	工事名称	(仮称) 記田町マンション新築工事設計図
縮尺	S=1:100	図面名称	5~7 階 平面図
		設計番号	No.
		図面番号	No.



±上厚さは全て芯より70mmとする。

OKI ARCHITECTS OFFICE 〒650-0026 神戸市中央区古湊通2丁目2番22号 TEL(078)362-5010 株式会社 OKI設計 FAX(078)362-5020		設計者	印		
		1級建築士登録 第56709号 中村 興昌			
設計年月日	05/04/13	工事名称	(仮称)記田町マンション新築工事設計図	設計番号	No.
縮尺	S=1:100	図面名称	5~7階 平面図 (ロフト平面図)	図面番号	No. A-23